

# Dell Precision Mobile Workstation

7000 Series

## Quick Start Guide

Snelstartgids

Skrócona instrukcja uruchomienia

Ghid de pornire rapidă

Príročník za hitri zagon



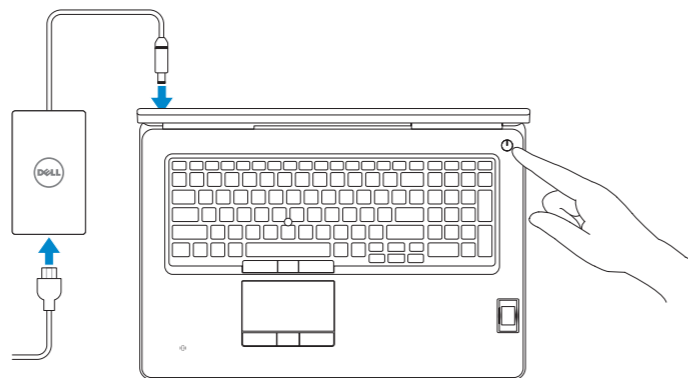
## 1 Connect the power adapter and press the power button

Sluit de netadapter aan en druk op de aan-uitknop

Podłącz zasilacz i naciśnij przycisk zasilania

Conectați adaptorul de alimentare și apăsați pe butonul de alimentare

Priključite napajalnik in pritisnite gumb za vklop/izklop



## 2 Finish Windows 10 setup

Voltooi de installatie van Windows 10

Skonfiguruj system Windows 10

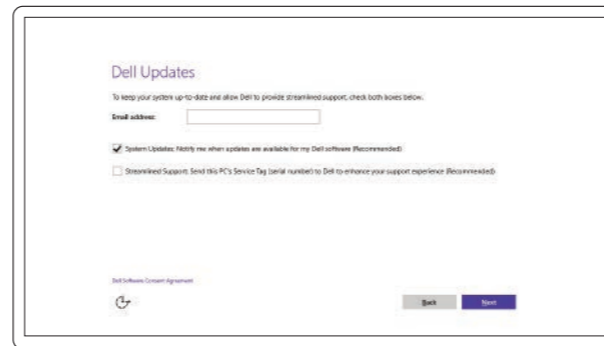
Finalizați configurarea Windows 10

Dokončajte namestitev sistema Windows 10

### Enable Dell updates

Schakel Dell-updates in | Włącz aktualizacje firmy Dell

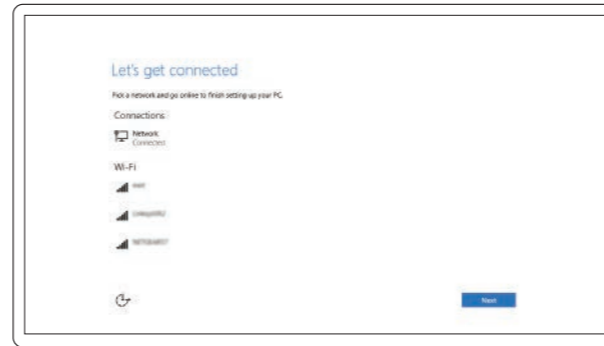
Activați actualizările Dell | Omogočite posodobitve Dell



### Connect to your network

Maak verbinding met uw netwerk | Nawiąż połączenie z siecią

Conectați-vă la rețea | Povežite računalnik z omrežjem



**NOTE:** If you are connecting to a secured wireless network, enter the password for the wireless network access when prompted.

**N.B.:** Als u verbinding maakt met een beveiligd draadloos netwerk, voer dan het wachtwoord in voor toegang tot het draadloze netwerk wanneer u hierom wordt gevraagd.

**UWAGA:** Jeśli nawiązujesz połączenie z zabezpieczoną siecią bezprzewodową, wprowadź hasło dostępu do sieci po wyświetleniu monitu.

**NOTĂ:** Dacă vă conectați la o rețea wireless securizată, introduceți parola pentru a accesa rețeaua wireless, atunci când vi se solicită.

**OPOMBA:** Če se povezujete v zaščiteno brezžično omrežje, ob pozivu vnesite geslo za dostop do brezžičnega omrežja.

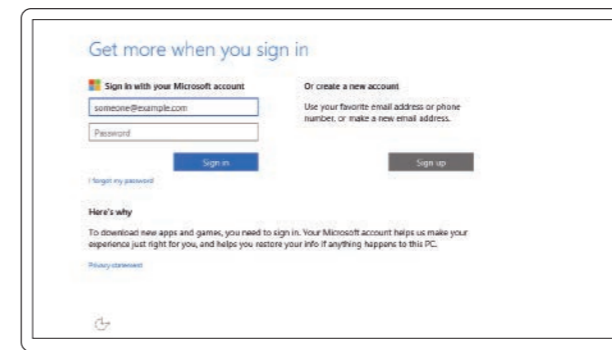
### Sign in to your Microsoft account or create a local account

Meld u aan bij uw Microsoft-account of maak een lokale account aan

Zaloguj się do konta Microsoft albo utwórz konto lokalne

Conectați-vă la contul Microsoft sau creați un cont local

Vpišite se v račun Microsoft ali ustvarite lokalni račun



## Locate Dell apps

Dell-apps zoeken | Odszukaj aplikacje firmy Dell

Localizați aplicațiile Dell | Poišcite programe Dell



### Register your computer

Registreer de computer | Zarejestruj komputer

Înregistrați-vă computerul | Registrirajte svoj računalnik



### Dell Help & Support

Dell-help & ondersteuning | Pomoc i obsługa techniczna firmy Dell

Ajutor și asistență Dell | Pomoč in podpora Dell



### SupportAssist Check and update your computer

Controleer de computer en werk deze bij

Wyszukaj i zainstaluj aktualizacje komputera

Verificați și actualizați computerul

Preverite in posodobite svoj računalnik

## Product support and manuals

Productondersteuning en handleidingen

Pomoc techniczna i podręczniki

Manuale și asistență pentru produse

Podpora in navodila za izdelke

## Contact Dell

Neem contact op met Dell | Kontakt z firmą Dell

Contactați Dell | Stik z družbo Dell

## Regulatory and safety

Regelgeving en veiligheid | Przepisy i bezpieczeństwo

Reglementări și siguranță | Zakonski predpisi in varnost

## Regulatory model

Wettelijk model | Model

Model de reglementare | Regulatorni model

## Regulatory type

Wettelijk type | Typ

Tip de reglementare | Regulatorna vrsta

## Computer model

Computermodel | Model komputera

Modelul computerului | Model računalnika

[Dell.com/support](#)

[Dell.com/support/manuals](#)

[Dell.com/support/windows](#)

[Dell.com/contactdell](#)

[Dell.com/regulatory\\_compliance](#)

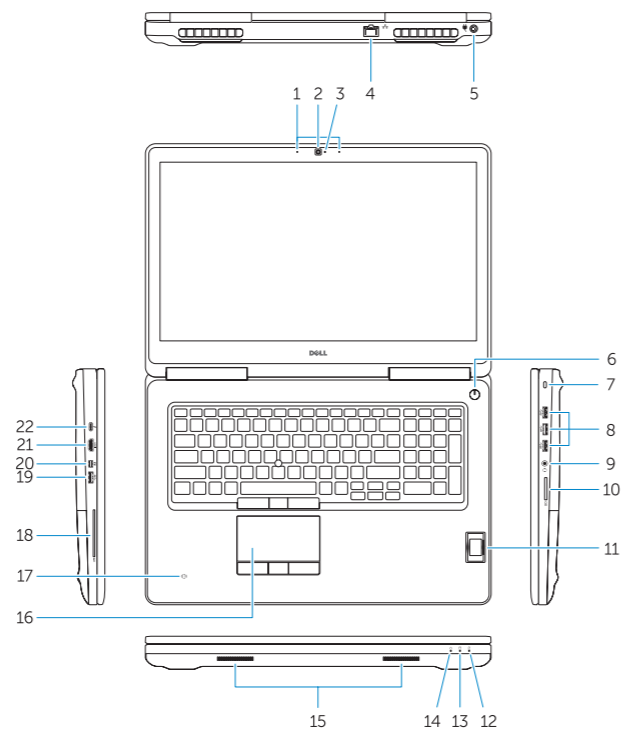
**P29E**

**P29E001**

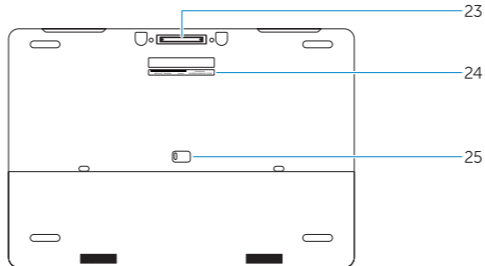
**Dell Precision -7710**

## Features

Kenmerken | Funkcje | Caratteristiche | Funkcije



1. Microphone
2. Camera (optional)
3. Camera-status light (optional)
4. Network connector
5. Power connector
6. Power button
7. Security-cable slot
8. USB 3.0 connector
9. Headset connector
10. Memory card reader
11. Fingerprint reader (optional)
12. Battery-status light
13. Hard-drive activity light
14. Power-status light
15. Speakers
16. Touchpad
17. Contactless smartcard reader (optional)
18. Smartcard reader (optional)
19. USB 3.0 connector
20. Mini DisplayPort connector
21. HDMI connector
22. USB-C connector (optional)
23. Docking connector
24. Service-tag label
25. Door and battery release latch



1. Microfoon
2. Camera (optioneel)
3. Statuslampje voor camera (optioneel)
4. Netwerkaansluiting
5. Voedingskabelconnector
6. Aan-uitknop
7. Sleuf voor beveiligingskabel
8. USB 3.0-aansluiting
9. Headsetconnector
10. Geheugenkaartlezer
11. Vingerafdruklezer (optioneel)
12. Statuslampje batterij
13. Activiteitenlampje vaste schijf
14. Stroomstatuslampje
15. Luidsprekers
16. Touchpad
17. Contactloze smartcardlezer (optioneel)
18. Vingerafdruklezer (optioneel)
19. USB 3.0-aansluiting
20. Mini-DisplayPort-aansluiting
21. HDMI-connector
22. USB-C-connector (optioneel)
23. Koppelingsconnector
24. Servicetaglabel
25. Klep- en batterijvergrendeling

1. Mikrofon
2. Kamera (opcjonalna)
3. Lampka stanu kamery (opcjonalna)
4. Złącze sieciowe
5. Złącze zasilania
6. Przycisk zasilania
7. Gniazdo linki antykradzieżowej
8. Złącze USB 3.0
9. Złącze zestawu słuchawkowego
10. Czytnik kart pamięci
11. Czytnik linii papilarnych (opcjonalny)
12. Lampka stanu akumulatora
13. Lampka aktywności dysku twardego
14. Lampka stanu zasilania
15. Głośniki
16. Tabliczka dotykowa
17. Zbliżeniowy czytnik kart inteligentnych (opcjonalny)
18. Czytnik kart inteligentnych (opcjonalny)
19. Złącze USB 3.0
20. Złącze Mini DisplayPort
21. Złącze HDMI
22. Złącze USB-C (opcjonalne)
23. Złącze dokowania
24. Etykieta ze znacznikiem serwisowym
25. Zwalniacz zatrasku pokrywy i akumulatora

1. Microfon
2. Cameră (opțională)
3. Indicator luminos de stare a camerei (opțional)
4. Conector rețea
5. Conector de alimentare
6. Buton de alimentare
7. Slot pentru cablu de securitate
8. Conector USB 3.0
9. Conector pentru setul cască-microfon
10. Cititor de carduri de memorie
11. Cititor de amprentă (opțional)
12. Indicator luminos de stare a bateriei
13. Indicator luminos de activitate a hard diskului
14. Indicator luminos de stare a alimentării
15. Boxele
16. Touchpadul
17. Cititor de cartele inteligente fără contact (opțional)
18. Cititor de cartele inteligente (opțional)
19. Conector USB 3.0
20. Conector mini-DisplayPort
21. Conector HDMI
22. Conector USB-C (opțional)
23. Conector de andocare
24. Etichetă de service
25. Dispozitiv de eliberare a bateriei și a ușii

1. Mikrofon
2. Kamera (datatna možnost)
3. Lučka stanja kamere (datatna možnost)
4. Omrežni priključek
5. Priključek za napajanje
6. Gumb za vklop/izklop
7. Reža za varnostni kabel
8. Priključek USB 3.0
9. Priključek za slušalke
10. Bralnik pomnilniških kartic
11. Bralnik prstnih odtisov (datatna možnost)
12. Lučka stanja baterije
13. Lučka dejavnosti trdega diska
14. Lučka stanja napajanja
15. Zvočniki
16. Sledilna ploščica
17. Bralnik pametnih kartic brez dotika (datatna možnost)
18. Bralnik pametnih kartic (datatna možnost)
19. Priključek USB 3.0
20. Priključek mini-DisplayPort
21. Priključek HDMI
22. Priključek USB-C (datatna možnost)
23. Zdržitveni priključek
24. Servisna oznaka
25. Zapah za sprostitev vratc in baterije

